

# Freshmarx<sup>®</sup> Connect d'Avery Dennison<sup>®</sup>

Mettre en relation le monde physique et numérique pour résoudre les problèmes de transparence et de traçabilité à la source



# Freshmarx<sup>®</sup> Connect d'Avery Dennison<sup>®</sup>

## Pourquoi la traçabilité et la transparence sont-elles si importantes pour les agriculteurs et les producteurs ?

La possibilité de retracer le cheminement des denrées alimentaires depuis la source vers le consommateur est plus importante que jamais. Les agriculteurs et producteurs sont appelés et, dans certains cas, obligés de fournir des informations de traçabilité qui n'étaient pas exigées auparavant. Diverses agences exigent le respect des nouvelles normes, les marques ont besoin de transparence en cas de rappel de produits et les consommateurs sont en demande de données. Ils veulent connaître l'historique d'origine de leurs aliments et leur parcours tout au long de la chaîne d'approvisionnement. Tout ceci peut se concrétiser dans le cadre d'une chaîne d'approvisionnement connectée.

### Freshmarx Connect

#### Solutions d'étiquetage certifiées GS1 pour les exploitations agricoles et les producteurs

Freshmarx Connect est une solution au « premier kilomètre » hébergée sur le cloud qui permet aux agriculteurs et aux producteurs d'atteindre rapidement leurs objectifs en matière de transparence

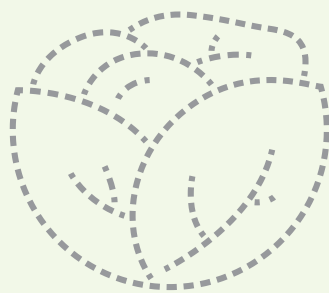
et de traçabilité tout en respectant les normes d'étiquetage GS1.

Les agriculteurs et les producteurs peuvent rapidement générer des codes articles internationaux (ou GTINS, Global Trade Item Numbers) utilisés pour créer des étiquettes conformes au GS1 tout en exploitant la technologie RFID pour créer un « jumeau numérique » ou une « identité numérique » du produit. Cette identité numérique permet également de suivre le cheminement du produit jusqu'au consommateur et il constitue la première étape dans la création d'une chaîne d'approvisionnement connectée.

Avery Dennison est aussi un « fournisseur d'identités » GS1. Cela signifie que nous comprenons parfaitement les normes du GS1 et que nous avons obtenu l'autorisation du GS1, grâce à notre solution Freshmarx Connect, d'aider les agriculteurs et les producteurs à créer des identités numériques pour leurs produits et à déterminer le mode de création et le contenu nécessaires pour imprimer et apposer des étiquettes conformes au GS1 sur leurs produits.

### Que sont les normes GS1 ?

Les normes GS1 sont conçues pour améliorer l'efficacité, la sécurité et la visibilité des chaînes d'approvisionnement sur les canaux physiques et numériques. Elles constituent un langage commercial qui permet d'identifier, de saisir et de partager des informations clés sur les produits, les lieux, les ressources, et bien plus encore.



0028028009003

La création d'un jumeau numérique d'un produit permet de suivre son cheminement de la source au consommateur.

## Relever les défis clés de la mise en conformité avec le GS1

En règle générale, les agriculteurs et les producteurs sont confrontés à trois défis majeurs dans la mise en œuvre d'un programme d'étiquetage conforme au GS1 : la complexité, la précision et la productivité.



### Défi : complexité

Comme de nombreuses initiatives de mise en conformité, le processus de respect des normes GS1 pour l'étiquetage à la source comporte de nombreuses « pièces mobiles » et il peut parfois s'avérer difficile de comprendre ce qui est demandé à l'agriculteur. Parmi les questions fréquemment posées, on trouve celles-ci : « Comment utiliser les données GS1 dont je dispose et les traduire dans l'étiquetage normalisé ? » « Quelle procédure appliquer pour saisir de manière transparente les événements liés au transport et à d'autres activités de mise en service pour le fournisseur, comme la technologie IBM Food Trust ? ».

En sa qualité de « fournisseur d'identités », Avery Dennison peut guider les agriculteurs et les producteurs tout au long du processus GS1, depuis la création des identités numériques pour leurs produits jusqu'au chargement d'informations chez un fournisseur en toute transparence, mais aussi pour la création et l'application d'étiquettes conformes au GS1 sur leurs produits.



### Défi : précision

Les agriculteurs et les producteurs ont besoin d'un moyen de fournir de manière cohérente des informations précises sur les lots ou d'autres détails sur les produits afin de les rendre accessibles tout au long de la chaîne d'approvisionnement. Une méthode normalisée et sécurisée pour archiver ces données constitue la clé d'une traçabilité et d'une transparence optimisées qui permettent des rappels de produits rapides et un cheminement sans heurt vers les informations de provenance pour les consommateurs.

La création d'une identité numérique avec Freshmarx Connect permet de générer, de collecter et de tracer des données précises sur le produit tout au long de la chaîne d'approvisionnement. Les données collectées sont stockées dans un référentiel centralisé appelé Freshmarx Portal où les données sont accessibles par d'autres partenaires de la chaîne d'approvisionnement grâce à des solutions de partage transparentes telles qu'IBM Food Trust.

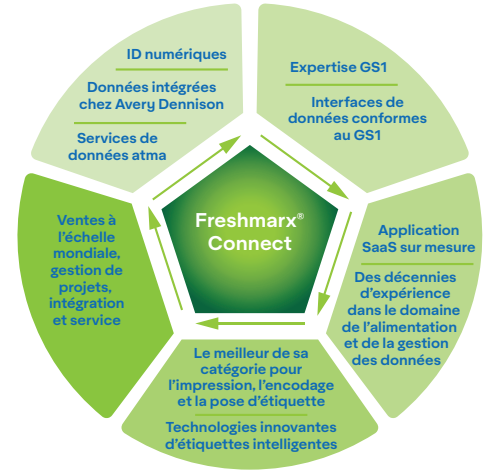


### Défi : productivité

Les agriculteurs et les producteurs passent beaucoup de temps avec les partenaires de la chaîne d'approvisionnement à leur fournir des informations sur les dates de récolte, les relevés de température, les dates d'expédition et d'autres informations essentielles. Aujourd'hui, cette tâche est souvent manuelle et ardue.

Freshmarx Connect permet de garantir le chargement de données précises sur le cloud afin que les partenaires de la chaîne d'approvisionnement puissent accéder à toutes les informations, et plus encore, en un seul clic.

## Avantages de travailler avec Avery Dennison



## Pour commencer

Contactez-nous pour découvrir comment Freshmarx Connect peut vous aider à comprendre les exigences liées à la réglementation GS1 et comment prendre la voie vers la conformité totale et une chaîne d'approvisionnement connectée.

## À propos des solutions® Freshmarx® d'Avery Dennison

La solution Freshmarx Central est la dernière née de la suite en constante évolution de solutions intelligentes pour l'industrie alimentaire, la restauration, la distribution et commerces de proximité. En combinant de manière unique les appareils, les applications, les étiquettes et les services IoT afin de numériser et automatiser les données pour résoudre les défis à relever tout au long de la chaîne d'approvisionnement alimentaire, les solutions Freshmarx favorisent la sécurité alimentaire, l'efficacité au travail, la traçabilité et améliorent l'expérience du consommateur.

### Analyse, déploiement et assistance de Freshmarx®

Analyse Freshtrax (Freshtrax Analysis)



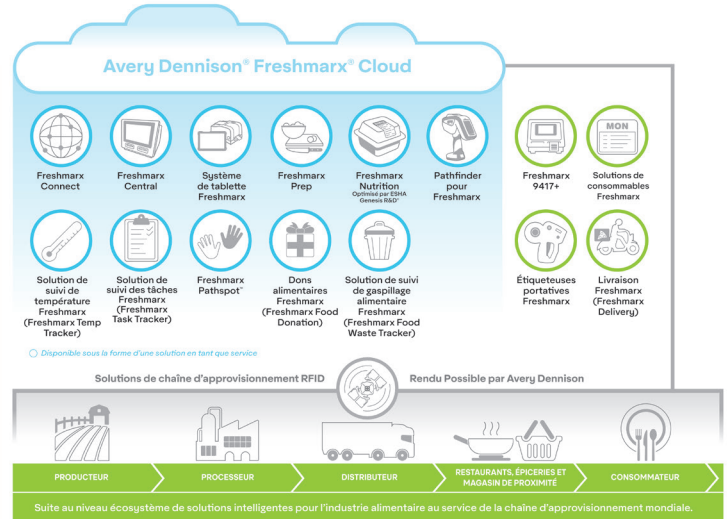
Conception et déploiement RFID Freshmarx



Intégration de systèmes Freshmarx



Service et assistance Freshmarx



## Vous ne savez pas par où commencer ?

L'identification de la solution Freshmarx adaptée à votre environnement de services alimentaires commence par une analyse Freshmarx Freshtrax.

Freshtrax est un programme d'analyse gratuit grâce auquel les consultants vérifient les opérations de codage des dates et identifient des améliorations de processus. Nos experts travaillent avec vous pour examiner chaque étape de vos opérations et processus quotidiens d'étiquetage et vous aident à créer un plan pour :

- Améliorer l'efficacité de la main d'œuvre
- Permettre la traçabilité et la transparence
- Garantir la sécurité alimentaire
- Créer des processus favorisant la durabilité
- Améliorer l'expérience client



Pour demander une analyse Freshtrax et découvrir comment les solutions Freshmarx peuvent améliorer vos process, envoyez un e-mail à l'adresse [info.emea@averydennison.com](mailto:info.emea@averydennison.com) ou composez le 0 805 542 682

Exploitez la puissance de données précises et partagées tout au long de la chaîne d'approvisionnement de l'industrie alimentaire pour favoriser l'efficacité au travail, la sécurité alimentaire, la durabilité et l'amélioration de l'expérience du consommateur.

Les informations ci-dessous sont considérées comme exactes, mais Avery Dennison ne certifie pas la précision ou l'exactitude de ces données. Ce produit, comme les autres, doit être testé rigoureusement par le client/utilisateur dans les conditions d'utilisation finales pour s'assurer qu'il répond à ses besoins particuliers. Les résultats indépendants peuvent varier. Avery Dennison et son logo sont des marques déposées d'Avery Dennison Corp. Les marques et/ou noms commerciaux des tiers sont la propriété de leur(s) propriétaire(s) respectif(s).  
©2021 Avery Dennison Corporation, tous droits réservés.

### Nous contacter

1 Thomas Road, Wooburn Green, Bucks HP10 0PE  
Tél +33 805 542 682, Fax +33 805 542 684