

# Solutions d'étiquetage portables Freshmarx<sup>®</sup>

**Rendu possible**  
par Avery Dennison

Productivité accrue

Conformité supérieure  
en matière de sécurité  
alimentaire

Lisibilité, sans risque  
de confusion

Satisfaction client  
améliorée

## Mettez un terme à l'écriture manuscrite des dates et des ingrédients en choisissant une étiqueteuse portable Monarch® qui imprime clairement et efficacement les informations que vous êtes tenu de communiquer.

Soyez prêts à accueillir les inspecteurs de santé publique et restez en conformité en encodant rapidement les dates et en identifiant les produits alimentaires dans votre chaîne d'approvisionnement.

### Le bon adhésif au bon moment

Avery Dennison propose un large éventail de combinaisons d'étiquettes et d'adhésifs adaptées à vos besoins. Faites votre choix parmi les étiquettes de fabrication standard et celles qui sont adaptées aux températures extrêmes en vous garantissant différents niveaux de durabilité.

### À propos des étiqueteuses Monarch

- Des « points de contact » rouges sont incorporés dans les étiqueteuses pour guider l'utilisateur dans des tâches importantes telles que le chargement, le débouillage et le retrait des rouleaux encres.
- Des vidéos explicatives sont facilement accessibles en scannant le code QR sur l'étiquette.
- Réduction de 75 % du temps nécessaire pour charger les étiquettes et de 97 % du temps nécessaire pour changer les rouleaux d'encre, par comparaison avec les étiqueteuses similaires disponibles sur le marché.
- Fabriquées aux États-Unis à base de plastique ABS très résistant et soumises à des tests de chute pour s'assurer qu'elles dureront des décennies.

### Service après-vente

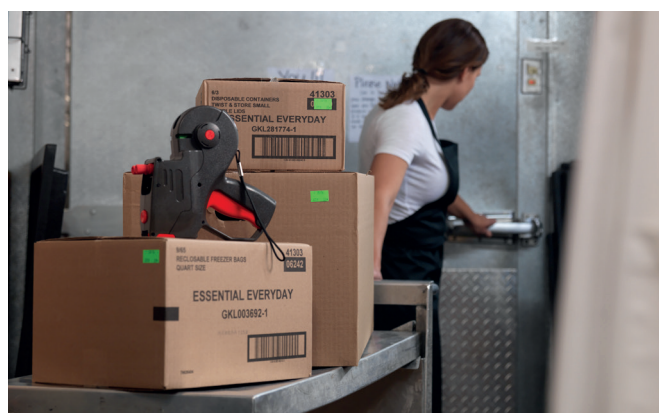
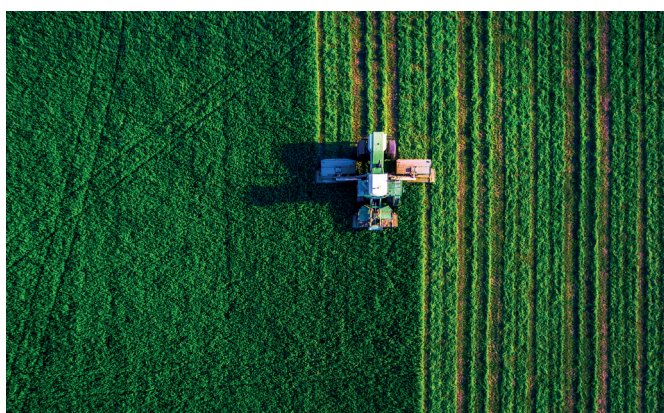
Toutes les étiqueteuses portables Monarch bénéficient du meilleur service après-vente du secteur. Cela inclut un délai d'exécution de la réparation de 48 h et la garantie d'être satisfait à 100 %. Découvrez par vous-même comment ces étiquettes de qualité vont vous aider à respecter facilement et efficacement vos obligations de marquage.



## Étiqueter partout

L'étiqueteuse portable Monarch Freshmarx d'Avery Dennison est une étiqueteuse mécanique qui offre la commodité d'une impression mobile. Imprimez vos étiquettes dans n'importe quel environnement, à toutes les étapes de la chaîne d'approvisionnement alimentaire, de la ferme au

restaurant ou à l'épicerie. Cette impression nomade vous permet de stimuler la productivité dans toutes vos opérations et vous serez en mesure d'apposer rapidement les étiquettes d'identification au moment de la récolte, de l'emballage et de l'entrée en stock.

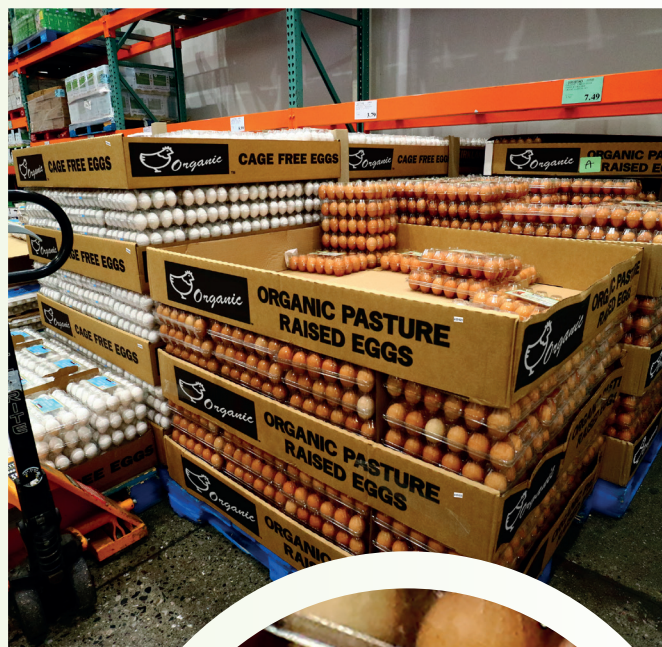


## La lisibilité est fondamentale

Renforcer votre traçabilité grâce à un étiquetage net, clair et concis. Aujourd'hui, au cœur de la chaîne d'approvisionnement alimentaire, les marques et les fournisseurs recherchent en permanence des solutions qui leur permettent d'assurer la traçabilité alimentaire. Les étiqueteuses portables et les étiquettes constituent un choix judicieux lorsque vous devez effectuer le suivi des éléments suivants :

- Codes lots
- Codes PLU
- Pays d'origine/localisation du site
- Dates et heures de préparation/d'entrée en stock
- Rotation des produits

Les étiqueteuses Monarch offrent une lisibilité supérieure comparée à celle des solutions d'étiquetage manuscrit. Les étiquettes des produits alimentaires doivent être faciles à lire, claires, concises et l'étiqueteuse portable assure facilement cette tâche, en une seule étape.



## Ces étiqueteuses ont un point commun : elles vous font gagner de l'argent !

|   | Étiqueteuse 1110* |    | Étiqueteuse 1131* |          | Étiqueteuse 1130* |    | Étiqueteuse 1135* |    | Étiqueteuse 1115* |              | Étiqueteuse 1136* |    | Étiqueteuse 1142* |    | Étiqueteuse 1155* |         | Étiqueteuse 1138* |    | Étiqueteuse 1156* |          | Étiqueteuse 1151* |   | Étiqueteuse 1151* C |   | Étiqueteuse 1152* |   | Étiqueteuse 1151* WB |    | Étiqueteuse 1156* WB |   | Étiqueteuse 1151* CWB |   | Étiqueteuse 1152* WB |   | Étiqueteuse 1153* |   |    |   |
|---|-------------------|----|-------------------|----------|-------------------|----|-------------------|----|-------------------|--------------|-------------------|----|-------------------|----|-------------------|---------|-------------------|----|-------------------|----------|-------------------|---|---------------------|---|-------------------|---|----------------------|----|----------------------|---|-----------------------|---|----------------------|---|-------------------|---|----|---|
| Consultez la page                                       | 8                 | 10 | 7                 | 16       | 12                | 14 | 17                | 22 | 21                | 23           | 18                | 18 | 18                | 20 | 20                | 20      | 20                | 20 | 24                |          |                   |   |                     |   |                   |   |                      |    |                      |   |                       |   |                      |   |                   |   |    |   |
|   | 1 ligne           |    |                   | 2 lignes |                   |    |                   |    |                   | Promotionnel |                   |    |                   |    |                   | Message |                   |    |                   | 3 lignes |                   |   |                     |   |                   |   |                      |    |                      |   |                       |   |                      |   |                   |   |    |   |
| Caractères max/ligne                                    |                   |    |                   |          |                   |    |                   |    |                   |              |                   |    |                   |    |                   |         |                   |    |                   |          |                   |   |                     |   |                   |   |                      |    |                      |   |                       |   |                      |   |                   |   |    |   |
| Supérieure  |                   |    |                   | 6        | 8                 | 8  | 10                | 12 |                   |              |                   |    |                   | 12 |                   |         |                   |    |                   |          |                   |   |                     |   |                   |   | 1*                   | 12 | 12                   |   |                       |   |                      |   |                   |   |    |   |
| Médiane   |                   |    |                   |          |                   |    |                   |    |                   | 7            |                   | 7  |                   |    | 1*                | 1*      |                   |    |                   |          |                   |   |                     |   |                   |   |                      |    |                      |   |                       |   |                      |   |                   |   |    |   |
| Inférieure  | 8                 | 8  | 6                 | 6        | 8                 | 8  | 10                | 12 | 5                 |              | 7                 |    | 7                 |    |                   |         |                   |    |                   |          |                   |   |                     |   |                   |   |                      |    |                      |   |                       |   |                      |   |                   |   | 12 |   |
| Message et rotation des stocks alimentaires             |                   |    |                   |          |                   |    |                   |    |                   |              |                   |    |                   |    | X                 | X       | X                 | X  |                   |          |                   |   |                     |   |                   |   |                      |    |                      |   |                       |   |                      |   |                   |   |    |   |
| Ingrédients   |                   |    |                   |          |                   |    |                   |    |                   |              |                   |    |                   |    | X                 | X       | X                 | X  |                   |          |                   |   |                     |   |                   |   |                      |    |                      |   |                       |   |                      |   |                   |   |    |   |
| Dates de fabrication, limite de consommation et retrait |                   |    |                   |          |                   |    |                   |    |                   |              |                   |    |                   |    |                   |         |                   |    |                   |          |                   |   |                     |   |                   |   |                      |    |                      |   |                       |   |                      |   |                   |   | X  |   |
| Codage des lots   | X                 | X  | X                 | X        | X                 | X  | X                 | X  |                   |              |                   |    |                   |    |                   |         |                   |    |                   |          |                   |   |                     |   |                   |   |                      |    |                      |   |                       |   |                      |   |                   |   |    | X |
| Impression en gros caractères (>5 mm)                   |                   |    |                   |          |                   |    |                   |    |                   | X            | X                 | X  | X                 | X  | X                 | X       | X                 | X  |                   |          |                   |   |                     |   |                   |   |                      |    |                      |   |                       |   |                      |   |                   |   |    |   |
| Encodage de la date                                     | X                 | X  | •                 | X        | X                 | X  | X                 | X  |                   |              |                   |    |                   |    | X                 |         |                   |    |                   |          |                   |   |                     |   |                   |   |                      |    |                      |   |                       |   |                      |   |                   |   |    | X |
| Encodage de l'heure                                     | X                 | X  | •                 | X        | •                 | X  | •                 | X  |                   |              |                   |    |                   |    | •                 |         |                   |    |                   |          |                   |   |                     |   |                   |   |                      |    |                      |   |                       |   |                      |   |                   |   |    | • |
| Code PLU  | X                 | X  | X                 | X        | X                 | X  | X                 | X  | X                 |              |                   |    |                   | X  | X                 | X       |                   |    |                   |          |                   |   |                     |   |                   |   |                      |    |                      |   |                       |   |                      |   |                   |   |    | X |
| Code SKU/Code fournisseur                               | X                 | X  | X                 | X        | X                 | X  | X                 | X  | X                 |              |                   |    |                   | •  | •                 | X       |                   |    |                   |          |                   |   |                     |   |                   |   |                      |    |                      |   |                       |   |                      |   |                   |   |    | X |
| Caractères alphanumériques                              | •                 | •  | •                 | •        | •                 | X  | •                 | •  |                   |              |                   |    |                   |    | •                 |         |                   |    |                   |          |                   |   |                     |   |                   |   |                      |    |                      |   |                       |   |                      |   |                   |   |    | X |
| Étiquettes papier partiellement gommé                   |                   |    |                   |          | X                 |    |                   | X  |                   |              |                   |    | X                 |    | X                 |         |                   |    |                   |          |                   |   |                     |   |                   |   |                      |    |                      |   |                       |   |                      |   |                   |   |    | X |
| Étiquettes « Piggyback » détachables                    |                   |    |                   |          |                   |    | •                 |    |                   |              |                   |    |                   |    |                   |         |                   |    |                   |          |                   |   |                     |   |                   |   |                      |    |                      |   |                       |   |                      |   |                   |   |    |   |
| Étiquettes OUTDOOR™                                     | •                 | •  | •                 | •        | X                 | X  |                   | X  | •                 | X            | •                 | •  | •                 | •  | •                 | •       | •                 | •  | •                 | •        | •                 | • | •                   | • | •                 | • | •                    | •  | •                    | • | •                     | • | •                    | • | •                 | • | •  | • |

X - En stock • - Disponible 1\*- Imprime 1 mot/ligne

Afin de répondre aux différents besoins des entreprises, Avery Dennison propose une large gamme de modèles d'étiqueteuses. Vous avez ainsi l'assurance que votre étiqueteuse portable Monarch convient pour l'usage que vous souhaitez en faire.

- **Une ligne** : idéale pour indiquer l'heure et la date sur de petits récipients ou des aliments emballés. Convient également à l'étiquetage PLU ou des codes lot.

- **Deux lignes** : offre des caractères et de l'espace supplémentaires pour une traçabilité plus complète. Un ensemble d'informations peut figurer sur une seule étiquette. Notamment la localisation du champ de la ferme, la date de récolte, le numéro de l'employé ayant procédé à l'emballage et les ingrédients.

- **Trois lignes** : étiquettes grand format permettant le suivi de plusieurs éléments, notamment le lieu de fabrication, la date de la mise en vente et la date de retrait.

Contactez dès aujourd'hui l'un de nos spécialistes qui vous proposera une configuration personnalisée répondant à vos besoins :

**Tél. : 0805 542 642**



## Des étiquettes conçues pour vous permettre de relever les défis les plus complexes

| Étiquette             | Température minimale d'application | Plage de température d'utilisation : | Description de l'adhésif  |
|-----------------------|------------------------------------|--------------------------------------|---|
| <b>FREEZX®</b>        | -23 °C (-10 °F)                    | -54 à +93 °C<br>(-65 à +200 °F)      | Les étiquettes <b>FREEZX®</b> sont dotées d'un adhésif à usage général semi-permanent avec une excellente performance à basse température. Les étiquettes peuvent être apposées sur diverses surfaces, y compris les emballages en plastique, en carton ondulé ou en papier. Pour une meilleure adhésion à basse température, les étiquettes doivent être appliquées sur des surfaces sèches. Bien qu'il soit possible de retirer les étiquettes à température ambiante, les étiquettes <b>FREEZX®</b> ne sont pas recommandées pour les récipients réutilisables. Ce matériau est recommandé sur les emballages et/ou les récipients jetables. Les étiquettes <b>FREEZX®</b> répondent aux exigences de la réglementation 21 CFR 175.105 de la FDA sur le contact alimentaire indirect.  |
| <b>REMOVX®</b>        | +4 °C (+40 °F)                     | -54 à +82 °C<br>(-65 à +180 °F)      | Les étiquettes <b>REMOVX®</b> sont dotées d'un adhésif assurant une excellente adhésion à basse température et pouvant être retirées proprement à température ambiante. Ce matériau permet d'obtenir une étiquette « polyvalente » qui peut être utilisée sur de nombreuses surfaces à une large plage de températures. Les étiquettes <b>REMOVX®</b> répondent aux exigences de la réglementation 21 CFR 175.105 de la FDA sur le contact alimentaire indirect.  |
| <b>DISSOLVX®</b>      | -6 °C (+21 °F)                     | -23 à +80 °C<br>(-10 à +175 °F)      | Les étiquettes <b>DISSOLVX®</b> possèdent un adhésif biodégradable et se dissolvent complètement en quelques secondes une fois immergées dans l'eau, quelle que soit la température. Ce matériau présente une pégosité (tack) et une adhérence modérées adaptées aux récipients en plastique dur et en acier inoxydable. La solubilité réduit le temps de nettoyage, élimine les résidus d'adhésif qui abritent des bactéries et évite leur accumulation. Options d'étiquettes disponibles pour écriture à la main, impression avec les étiqueteuses portables Monarch® et pour utilisation avec l'imprimante Monarch® 9417+. Les étiquettes <b>DISSOLVX®</b> répondent aux exigences de la réglementation 21 CFR 175.105 de la FDA sur le contact alimentaire indirect. Remarque importante concernant le stockage : Les étiquettes <b>DISSOLVX®</b> sont extrêmement sensibles à l'humidité et à la température. Les conditions de stockage doivent être maintenues à 22,77 °C (73 °F) et 50 % HR (humidité relative). Les étiquettes doivent être conservées dans leur emballage et utilisées dans les six mois suivant l'achat. |
| <b>DURAX®</b>         | -23 °C (-10 °F)                    | -51 à +93 °C<br>(-60 à +200 °F)      | Les étiquettes <b>DURAX®</b> comprennent un matériau synthétique avec un adhésif détachable pour une étiquette durable, résistante à l'eau et qui peut être retirée proprement avec peu ou pas de résidus. Le matériau résistant à la déchirure est idéal pour les environnements où les étiquettes seront exposées dans des conditions difficiles, à l'humidité ou dans un environnement sec. Les étiquettes <b>DURAX®</b> répondent aux exigences de la réglementation 21 CFR 175.105 de la FDA sur le contact alimentaire indirect.  |
| <b>DURAX® EZ LIFT</b> | +4 °C (+40 °F)                     | -17 à +93 °C<br>(0 à +200 °F)        | Les étiquettes <b>DURAX® EZ LIFT</b> comprennent un matériau synthétique avec un adhésif détachable qui offre tous les avantages de <b>DURAX®</b> avec une languette en plus pour un retrait facile. Les étiquettes <b>DURAX® EZ LIFT</b> répondent aux exigences de la réglementation 21 CFR 175.105 de la FDA sur le contact alimentaire indirect.  |
| <b>HEATX™</b>         | -10 °C (+14 °F)                    | -40 à +55 °C<br>(-40 à +131 °F)      | Les étiquettes <b>HEATX™</b> combinent une étiquette en papier pour impression thermique directe résistant à haute température avec un adhésif permanent. Elles sont idéales pour les chauffe-plats et sont capables de résister à des températures allant jusqu'à 100 °C (212 °F) pendant 24 heures dans des conditions sèches.  |

Les températures d'utilisation des étiquettes pour impression thermique directe sont limitées par la face d'impression.

Exploiter la puissance de données précises et partagées tout au long de la chaîne d'approvisionnement de l'industrie alimentaire pour garantir un travail plus efficace, la sécurité alimentaire, la durabilité, mais aussi améliorer l'expérience du consommateur.

**Nous contacter**

1 Thomas Road, Wooburn Green, Bucks HP10 0PE  
Tel +(33) 805 542 682, Fax +(33) 805 542 684

---

Les informations ci-dessous sont considérées comme exactes, mais Avery Dennison ne certifie pas la précision ou l'exactitude de ces données. Ce produit, comme les autres, doit être testé rigoureusement par le client/utilisateur dans les conditions d'utilisation finales pour s'assurer qu'il répond à ses besoins particuliers. Les résultats indépendants peuvent varier. Avery Dennison et son logo sont des marques déposées d'Avery Dennison Corp. Les marques et/ou noms commerciaux des tiers sont la propriété de leur(s) propriétaire(s) respectif(s).  
©2021 Avery Dennison Corporation, tous droits réservés.