

Monarch® Pathfinder®
6059 avec RFID
d'Avery Dennison®
pour la chaîne
d'approvisionnement
alimentaire



Monarch® Pathfinder 6059 avec RFID d'Avery Dennison® pour la chaîne d'approvisionnement alimentaire

Les solutions d'identification numérique telles que la RFID améliorent considérablement la gestion des stocks et permettent aux fournisseurs de services de restauration d'avoir une visibilité exacte sur la nature des entrées, la date des sorties et le volume des produits en stock, avec une précision de 98 %.

La RFID offre une automatisation, une assurance qualité et une précision dans la gestion de la durée de conservation sans concession. Elle permet de localiser les produits égarés, de rediriger ce qui doit être redirigé et de retirer uniquement ce qui doit être retiré.

Étiquetage RFID à la demande

La Monarch Pathfinder 6059 avec RFID d'Avery Dennison est la seule solution mobile tout-en-un qui encode et imprime des étiquettes RFID à la demande. Vous pouvez désormais effectuer un encodage et un étiquetage RFID directement sur le produit.

- Permettre aux restaurants et aux commerces d'être 100 % compatibles RFID.
- Scanner un emballage, extraire les informations de routage, encoder la technologie RFID dans l'incrustation d'une étiquette et imprimer l'étiquette encodée RFID à apposer sur l'emballage.

- Encoder des caisses et des emballages intérieurs avec des informations sur la source qui permettent de suivre les produits alimentaires et de les retrouver dans l'ensemble de la chaîne d'approvisionnement.
- Produire des codes-barres en 2D qui fournissent des informations détaillées sur le produit au consommateur.
- Ajouter des étiquettes RFID aux produits chez le transformateur ou dans le centre de distribution, ce qui constitue un service à valeur ajoutée, ou dans les restaurants ou commerces lors de la réception.

L'avenir de l'alimentation commence ici

En ajoutant un identifiant unique et une connectivité en ligne à chaque article présent en stock, les étiquettes compatibles RFID permettent aux épiceries, restaurants, commerces de proximité et fournisseurs de services de restauration d'améliorer considérablement la gestion des stocks, l'efficacité, la traçabilité et la durabilité ainsi que la satisfaction client.

Spécifications techniques

Système d'exploitation

Android Nougat (7.1.2)

Dimensions

Hauteur : 264 mm (10,4 po)

Largeur : 84 mm (3,3 po)

Profondeur : 201 mm (7,9 po)

Poids : 1.04 kg (2,3 po) (device with battery)

Poids d'expédition : 2,6 kg (5,9 livres)

Méthode d'impression

Thermique directe

Scanner

Scanner bidimensionnel intégré

Clavier/affichage

Clavier virtuel sur l'écran. Trois touches contextuelles contrôlées par logiciel, touche marche/arrêt, gâchette, interface graphique couleur LCD 1/2 VGA (320 x 480 pixels) avec écran tactile.

Mémoire

RAM DDR2 2 Go

Flash NAND 4 Go

Carte SD 16 Go

Communications

Double bande 802.11 a/b/g/n/ac

Bluetooth 5.1

Port USB 2.0 haut débit (hôte, périphérique)

Types de codes-barres

UPCA +2/+5, UPCA+Price CD, UPCE +2/+5, EAN8 +2/+5, EAN13 +2/+5, EAN13+Price CD, Interleaved 2 of 5, Interleaved 2 of 5 with Barrier Bar, Code 16K, Codabar (NW7), Code 128, Code 39, MSI, PDF417, Code 93, Postnet, Maxicode, QR Code, GS1 Databar, Data Matrix et RSS

Polices standard

Polices standard AOSP (Noto, Roboto, Droid)

Plage de fréquences RFID

Prend en charge les plages de fréquences FCC et ETSI

Consommables

L'imprimante prend en charge la coupe en bout, les étiquettes prédécoupées et les rouleaux en continu.

Types de consommables

Étiquettes, porte-prix et reçus papier

Dimensions des consommables

Largeur : 28 mm à 51 mm (1,2 po à 2,0 po)

Longueur : 14 mm à 203 mm (0,55 po à 8,0 po)

Longueurs des rouleaux de consommables :

10,7 à 14,7 mètres (420 po à 580 po)

Longueurs sur mesure disponibles

Longueur minimale applicable : 19 mm (0,785 po)

Épaisseur du consommable

Porte-prix : 0,18 mm (7 mils)

Étiquettes : 0,15 mm (6 mils)

Étiquettes (RFID) : 0,23 mm (9 mils)

Reçus papier : 0,07 mm (2,8 mils)

Zone d'impression maximale

48 mm x 201,7 mm (1,89 po x 7,94 po)

Détection

Marque noire uniquement

Capteur intégré sur demande

Considérations environnementales

Température de fonctionnement

5 à 40 °C (41 à 104 °F)

Stockage

-20 à 50 °C (-4 à 122 °F)

Humidité/Fonctionnement et stockage

5 à 90 % sans condensation

Décharge électrostatique et qualité de l'air

Certains problèmes liés aux équipements électroniques peuvent survenir dans des environnements sujets à des décharges d'électricité statique ou à des conditions poussiéreuses extrêmes. Avery Dennison vous conseille de prendre des précautions pour minimiser ces problèmes.

Autres caractéristiques

Source d'alimentation

Batterie au lithium Ion Monarch 7,4 V

LECTURE / CONSULTATION / IMPRESSION MOYENNE

500 ms ou moins

Vitesse papier

Jusqu'à 4 ips (127 mm/s)

Rapport d'impression

30 % de noir maximum par pouce carré

Pouces par charge

Jusqu'à 76 mètres (3 000 po) d'impression en noir à 30 % sur le consommable. Des facteurs tels que la lecture, l'encodage RFID, l'utilisation de radios LAN et le cycle d'utilisation peuvent réduire le nombre de pouces imprimés par charge.

Durée de vie de la batterie

Environ 350 cycles de décharge complète.

De nombreux facteurs influencent les performances de la batterie.

Cycle d'utilisation recommandé

33 % du cycle d'utilisation pour l'impression en continu (5 minutes à intervalles de 15 minutes).

L'impression à la demande ou intermittente n'est soumise à aucune restriction.

Accessoires

- Batterie (Réf. 12009502)
- Chargeur de batterie à une station 9462™
- Chargeur de batterie à quatre stations 9465™
- Câble USB
- Socle de charge à une station/de communication 6056
- Contrôleur réseau/Alimentation pour station d'accueil 6054
- Station d'accueil 6055
- Kit petite dragonne (Réf. 130604)
- Kit bandoulière (Réf. 130605)
- Kit dragonne Deluxe (Réf. 130606)



Service et assistance Avery Dennison®

Nos spécialistes techniques et nos représentants de maintenance peuvent fournir une aide à l'installation, une formation et des recommandations pour l'utilisation. Pour en savoir plus, appelez au : 800 543 6650, option 7.

À propos des solutions® Freshmarx® d'Avery Dennison

La solution Freshmarx Central est la dernière née de la suite en constante évolution de solutions intelligentes pour l'industrie alimentaire, la restauration, la distribution et commerces de proximité. En combinant de manière unique les appareils, les applications, les étiquettes et les services IoT afin de numériser et automatiser les données pour résoudre les défis à relever tout au long de la chaîne d'approvisionnement alimentaire, les solutions Freshmarx favorisent la sécurité alimentaire, l'efficacité au travail, la traçabilité et améliorent l'expérience du consommateur.

Analyse, déploiement et assistance de Freshmarx®

Analyse Freshtrax (Freshtrax Analysis)



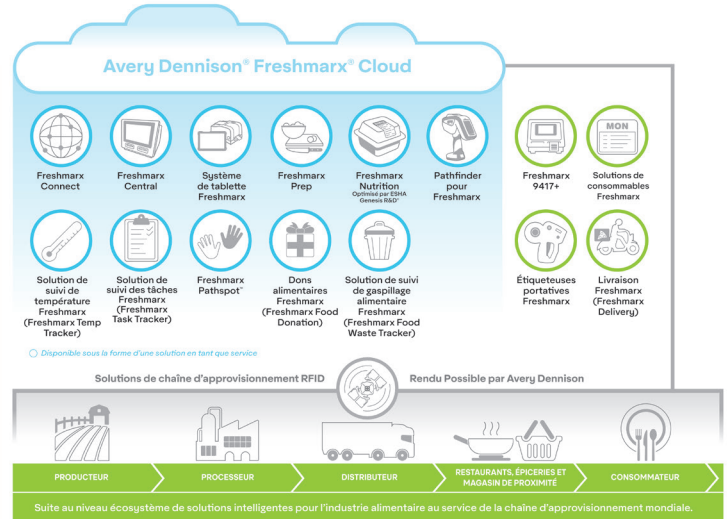
Conception et déploiement RFID Freshmarx



Intégration de systèmes Freshmarx



Service et assistance Freshmarx



Vous ne savez pas par où commencer ?

L'identification de la solution Freshmarx adaptée à votre environnement de services alimentaires commence par une analyse Freshmarx Freshtrax.

Freshtrax est un programme d'analyse gratuit grâce auquel les consultants vérifient les opérations de codage des dates et identifient des améliorations de processus. Nos experts travaillent avec vous pour examiner chaque étape de vos opérations et processus quotidiens d'étiquetage et vous aident à créer un plan pour :

- Améliorer l'efficacité de la main d'œuvre
- Permettre la traçabilité et la transparence
- Garantir la sécurité alimentaire
- Créer des processus favorisant la durabilité
- Améliorer l'expérience client



Pour demander une analyse Freshtrax et découvrir comment les solutions Freshmarx peuvent améliorer vos process, envoyez un e-mail à l'adresse info.emea@averydennison.com ou composez le 0 805 542 682

Exploitez la puissance de données précises et partagées tout au long de la chaîne d'approvisionnement de l'industrie alimentaire pour favoriser l'efficacité au travail, la sécurité alimentaire, la durabilité et l'amélioration de l'expérience du consommateur.

Les informations ci-dessous sont considérées comme exactes, mais Avery Dennison ne certifie pas la précision ou l'exactitude de ces données. Ce produit, comme les autres, doit être testé rigoureusement par le client/utilisateur dans les conditions d'utilisation finales pour s'assurer qu'il répond à ses besoins particuliers. Les résultats indépendants peuvent varier. Avery Dennison et son logo sont des marques déposées d'Avery Dennison Corp. Les marques et/ou noms commerciaux des tiers sont la propriété de leur(s) propriétaire(s) respectif(s).
©2021 Avery Dennison Corporation, tous droits réservés.

Nous contacter

1 Thomas Road, Wooburn Green, Bucks HP10 0PE
Tél +33 805 542 682, Fax +33 805 542 684